

御中



POS販売管理システムによる効率化を図り、情報技術を、どのように活用するか！

イン
フ
オ
メ
ー
シ
ョ
ン
シ
ス
テ
ム
の
構
築
提
案
書

Contents

1.はじめに	1
2.システムの特長	2
3.トレーサビリティについて	3
4.POS委託販売システムの流れ	4
5.システム機能一覧	5
6.トレーサビリティ管理システム	6
7.出荷期限管理システム	7
8.生産者 売上情報通知システム	8
9.情報通知システム	9
10.画面レイアウト	10
11.帳票レイアウト	11
12.帳票レイアウト	12
13.POSレジスターについて	13
14.機器構成レイアウト	14
15.保守体制について	15



株式会社 **アイ ティー インペル**

1.はじめに

貴社、益々ご清栄のことと、お喜び申し上げます。

近年食の安全に対する消費者の関心が高まっております。とくに中国野菜の農薬汚染問題発覚後、国内野菜に対するニーズは急上昇、農作物もトレーサビリティの確立が急務となっており、地域性と情報環境を生かしたシステム構築が必要と想定されます。

すなわち

- (1) 地域性と情報環境を生かした独自のPOS販売管理システムによる業務確立
- (2) 商品出荷管理をシステム化し、消費者に新鮮な青果物しか販売しない仕組みを図る
- (3) トレーサビリティシステムによる青果物の安全性管理及び消費者への開示による差別化
- (4) 青果物の年間を通じて、安定供給の為の指導・アドバイス用分析資料 **(需要と供給のバランス)**

が課題となっております。

その為には、

- (1) 情報インフラ網を活用した地産地消の構築
生産者と直売所様と地元企業（旅館・ホテル・病院・学校等）全体をとらえたデータベースの構築
（販売・売掛・発注管理、利用履歴管理、生産者情報管理、商品履歴管理データベースの構築）
- (2) 独自のシステムによる管理方法・業務効率化
（作業時間の短縮・事故を未然に防ぐ効果・過去の情報との連動・作業の軽減）
- (3) 独自の管理体制の確立による、お客様と生産者と直売所様の為の「POS販売管理システム」・
「トレーサビリティシステム」の構築

などが重要な課題となっております。

そこで当社では、産直向けPOSレジスター管理システム「産直あんしんくん」を開発いたしました。

新しいシステムの構築を支援することにより、貴社の益々のご発展をアシストするパートナーとして、ここにご提案致します。

何卒、ご検討のうえ、御下命頂きます様よろしくお願い申し上げます。

株式会社 アイティーインペル

2. システムの特長

●栽培履歴管理(トレーサビリティ)の確立

- ・野菜や果物の生産を、直売所の管理指導を受けながら栽培履歴、使用農薬を管理し、書類を提出後に審査をパスした商品のみが出荷されるようになります。



●生産物の鮮度管理の確立

- ・出荷する商品ごとに、販売期限を管理することにより商品の鮮度維持を行い、消費者に古い商品がお客様へ渡らない様にする事ができます。

●生産者への売上状況配信

- ・生産者と直売所との連携を携帯電話メールを活用して、リアルタイムで商品の供給の検討を行い、新鮮な青果物をコンスタントに供給できます。



●地産地消をフルカバーする業販管理システム

- ・生産者と直売所と地元企業（旅館・ホテル・学校等）の連携をシステム化し、需要と供給のバランスを図ります。



3. トレーサビリティについて

1. 【トレーサビリティとは】

- 「トレーサビリティ」とは、トレース(trase[追跡])とアビリティ(abirity[可能])を組み合わせてできた言葉で、直訳すると[追跡可能性]という意味になります。つまり、圃場(田んぼや畑のこと)から食卓に届くまでの生産、加工、流通を追跡できるというものです。

店頭にならんでいる商品を「誰が」「どこで」「どのように」作ったのかという生産履歴を記録して、消費者に商品の安全性を証明します。牛肉ではすでにトレサビが法的に義務付けられました。

その他の分野ではまだ法的な規制はありませんが、積極的に導入する流れのようです。

スーパーなどでは、店頭には並べられている野菜や果物の横に産地名や生産者の顔写真が貼ってあるなど、消費者の皆さんにとって作っている人の顔がみえてさらに安心して食品を購入することができるシステムができています。

安全であることの証拠となるトレサビは、消費者の皆さんから選ばれるための条件となっているのです。

2. 【トレーサビリティは、なぜ必要なのか】

- ここ数年の間に起こったBSEや産地偽造騒動などで、食品に対する信頼が薄れ、食の安全性が強く求められるようになってきたのが原因で、こういったサービスが注目されるようになりました。トレサビを導入するには、大きく2つの目的があるとされています。

●食品流通の「保険」

食品流通の広域化やサービスの高度化に伴って、万が一の食品事故は、社会的に大きな影響をあたえます。

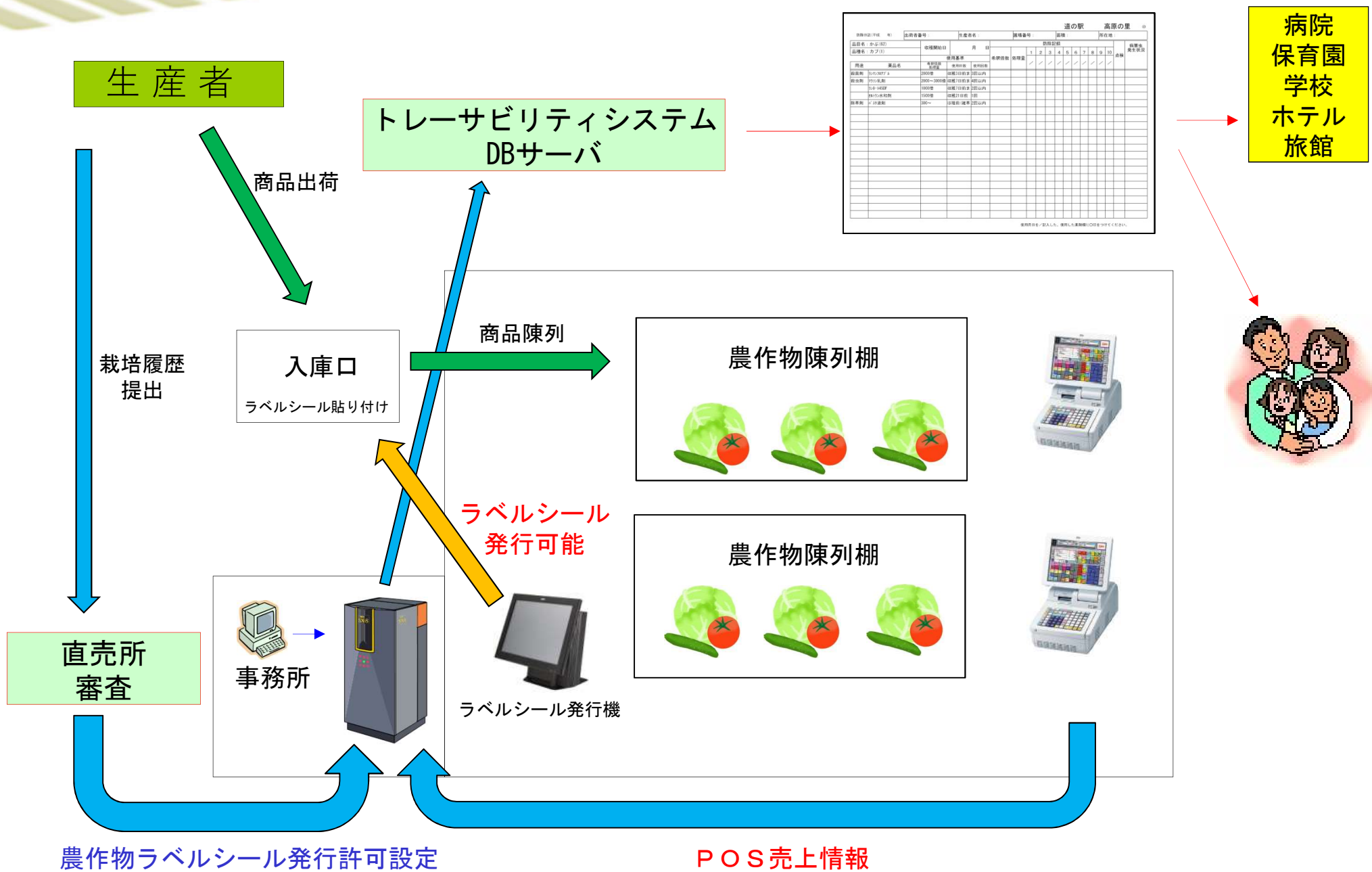
トレーサビリティは、事故等が発生した場合のリスクマネジメント(製品回収や原因追求のしくみ)として機能しますので、まさかの時の「保険」といった機能があります。

●食品の安全性の証明

食品の偽造表示や無登録農薬使用問題などにより、消費者の食品に対する信頼が非常に問題になっています。

レーサビリティを活用して、安全性の証明や不正防止のしくみを提示することにより、その食品に信頼性やさらに「付加価値」を与えることができるかもしれません。

4. POS委託販売管理システムの流れ



5. システム機能一覧表

【委託販売管理システム】

- POSデータ収集、POS点検
- シャーナル点検
- 商品マスタ登録
- 出荷者登録
- 委託支払一覧表
- 会員別月間売上明細表
- 会員別商品別売上明細表
- 時間帯別売上レジ通過分析グラフ
- 部門別売上管理表
- 売上日報・週報・月報
- 振込FD作成・実績表
- ラベルシール印刷

【携帯電話売上照会システム】

- 時間帯別商品別売上状況発信
- 日別商品別売上データ発信
- 月間商品別売上データ発信
- 行事案内メール発信

【業販販売管理システム】

- 売上傳票登録
- 入金伝票登録
- 売上明細書
- 入金明細書
- 請求一覧表
- 請求書発行
- 得意先別売上管理表
- 部門別売上管理表
- 商品別売上管理表
- 得意先元帳
- 売掛管理表

【ハンディーターミナルシステム】オプション

- 売上傳票登録
- 返品伝票登録
- 売上データ出力
- 返品データ出力

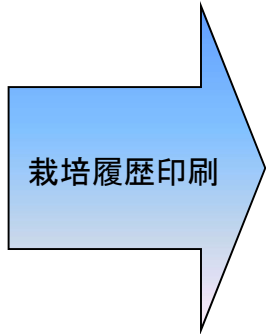
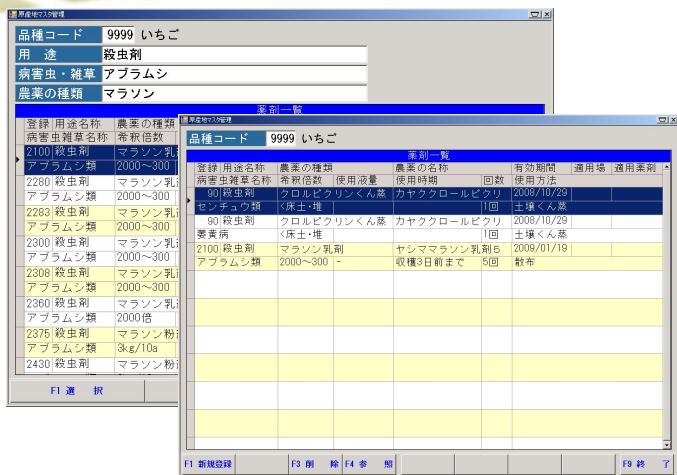
【トレーサビリティ管理システム】

- 農薬情報登録・CSV取込登録
- 品種別農薬登録
- 生産者別商品別認定登録
- 生産者別商品別認定閲覧
- 品種別認定農薬一覧印刷
- 農水省認定農薬一覧・印刷
- 生産履歴管理表発行
- 生産履歴管理表ファイリング(オプション)
- 生産履歴管理表検索(オプション)
- 生産履歴管理表印刷(オプション)

【贈答宅配管理システム】オプション

- 贈答申込表
- 贈答履歴一覧印刷
- 宅配送り状印刷

6. トレーサビリティ管理システム

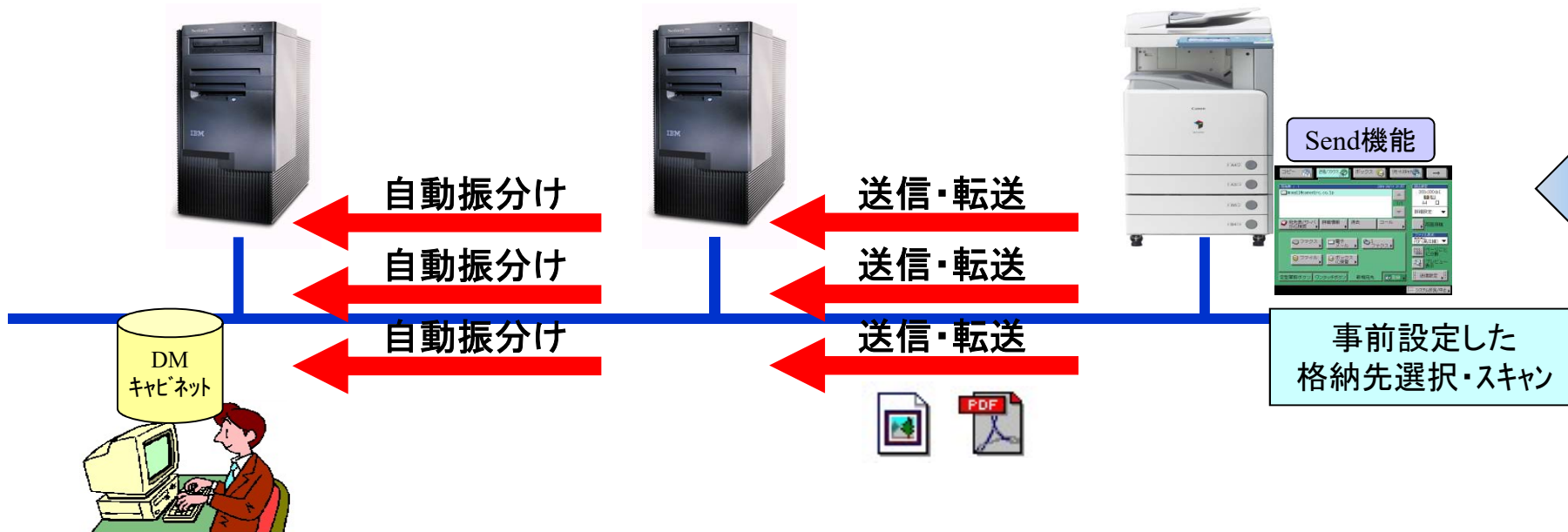


道の駅 高原の里																
品目名: かん(02)	出荷者番号:	生産者名:	産地番号:	産地:	所在地:	防除記録							病害発生状況			
品種名: カブ(1)	収穫開始日	月	日	希釈回数	処理量	1	2	3	4	5	6	7	8	9	10	点検
用途	薬品名	乳剤原液	使用回数	使用回数												
殺菌剤	554-7877-A	2000倍	収穫3日前まで	2回以内												
殺虫剤	7577-乳剤	2000~3000倍	収穫3日前まで	4回以内												
	554-1432F	1000倍	収穫3日前まで	2回以内												
調整剤	4455-水剤	1500倍	収穫2日前	1回												
調整剤	4455-水剤	300~	収穫前1週間	2回以内												

栽培履歴作成

生産者が提出

Document Server

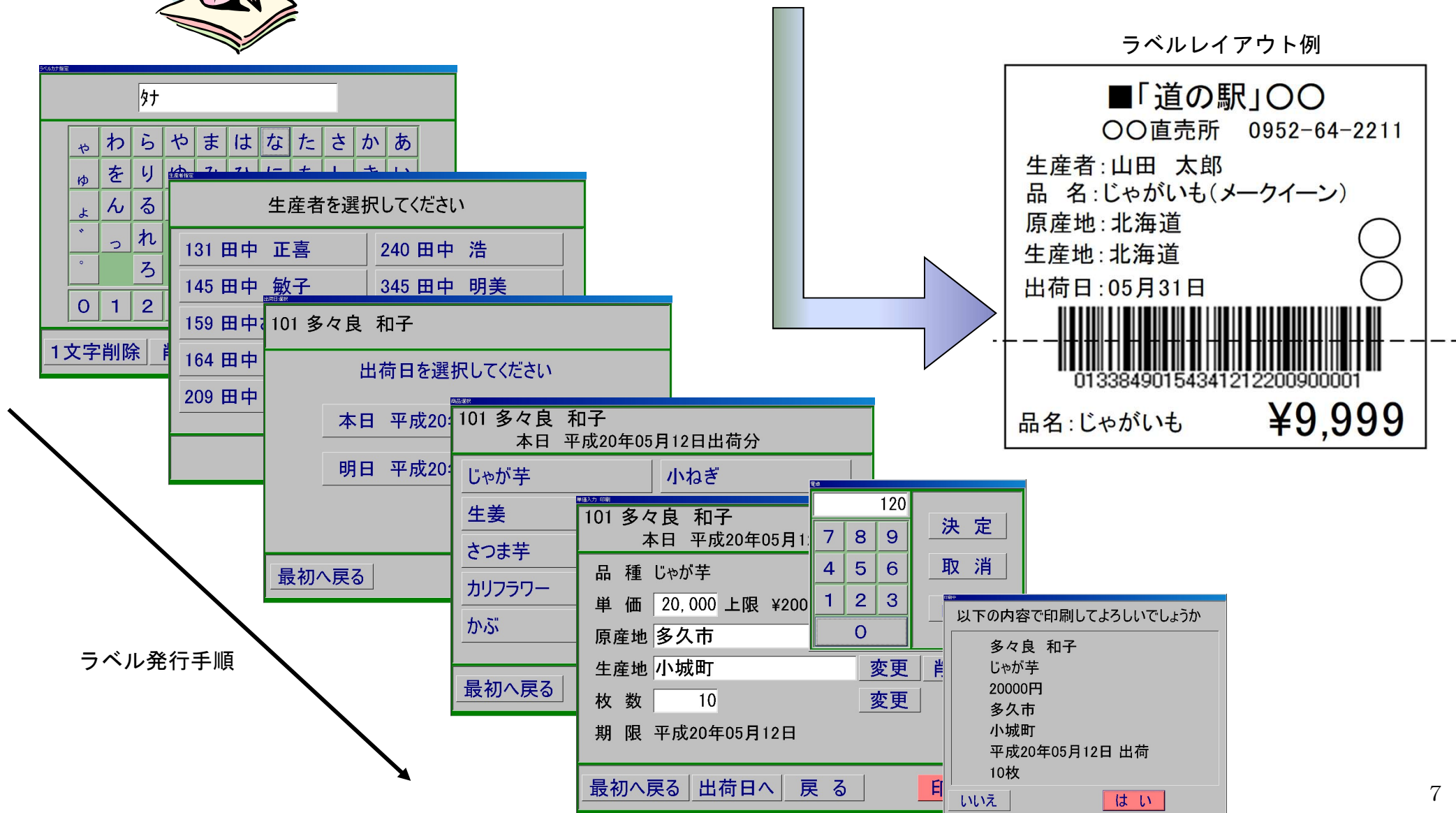


7. 出荷期限管理システム



■ 出荷期限管理について

今回、コード128のバーコードのなかに、**出荷期限**を持たせる事によりお客様に**出荷期限を過ぎた商品が渡らない様にレジで管理**する方法です。

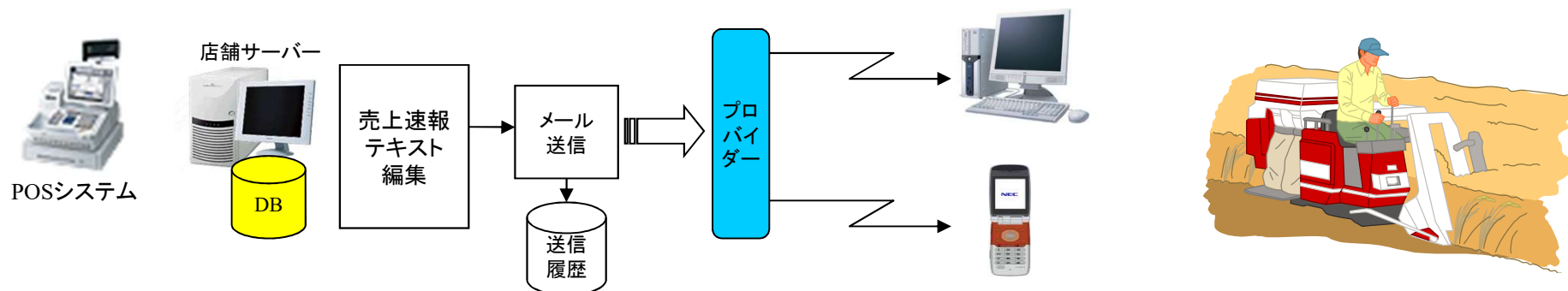


8. 生産者 売上情報通知システム

【メール配信機能】

- 店舗POS上の売上情報を、定期的にEメール(パソコン)もしくは携帯メールに送信します。

あらかじめメール配信を希望する生産者様、配信タイミングを設定する事により、自動的に売上情報を送信します。



2. 配信内容

2-1. メール集計用(パソコン・携帯) Bパターン

- ・売上日計・月計情報を配信します。
- 生産者名、集計日時
- 品名、売上単価、売上数量

○メール受信イメージ○

山田太郎様 (1234)			
そよかぜ館より売上情報のご案内を送信致します。			
■売上速報 2006年1月17日 12:00時点■			
○日計○			
商品名	単価	数量	
たまねぎ	¥¥¥.¥¥9	ZZ9	
キャベツ	¥¥¥.¥¥9	ZZ9	
手作りこんにやく	¥¥¥.¥¥9	ZZ9	
<合計>			Z.ZZ9
○月計○ (2006/01)			
商品名	単価	数量	
たまねぎ	¥¥¥.¥¥9	ZZ9	
キャベツ	¥¥¥.¥¥9	ZZ9	
手作りこんにやく	¥¥¥.¥¥9	ZZ9	
<合計>			Z.ZZ9
↓店舗インフォメーション.....			
↓署名.....			

2-2. 速報メール用(パソコン・携帯) Aパターン

- ・売上日計情報を配信します。
- 生産者名、集計日時
- 品名、売上単価、売上数量



○最終メール○

日付:2008年1月12日		
From:kanri@soyokazekan.com		
タイトル:そよかぜ館最終売上速報		

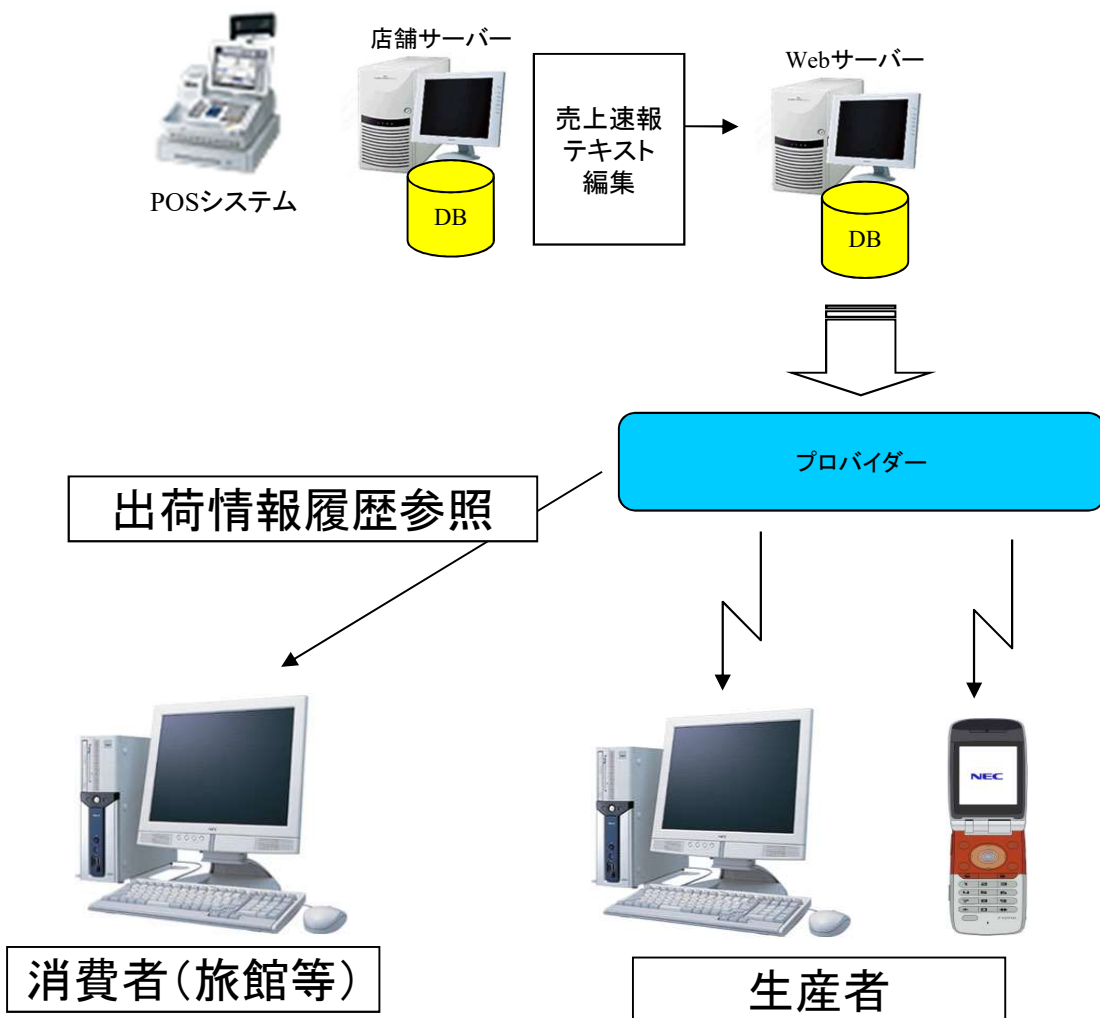
小野善隆様 (114)		
08/07/12 19:15		
***本日最終売上情報		
小ねぎ	¥100 20	¥2000
ほうれんそう	¥100 30	¥3000
米	¥2300 5	¥11,500

※ 携帯電話はメーカー、機種および機器の仕様、設定により、以下の制約があります。

9. 情報通知システム

【WEB管理機能】

- 店舗POS上の売上情報をWebサーバで管理し、ASP上で生産者が過去の履歴を参照し生産計画や出荷計画を分析。
消費者(旅館・ホテル・病院・各公的施設)で、食材検討用の出荷情報リストのWeb開示。



1-1. Web集計用(パソコン・携帯) Aパターン

・売上日計・月計情報を表示します。

生産者名、集計日時

品名、売上単価、売上数量

Webイメージ

山田太郎様 (1234)

売上情報のご案内を送信致します。

■売上日 2008年1月6日～2008年1月6日■

○日計(1月6日) ○

商品名	単価	数量
たまねぎ	¥¥¥, ¥¥9	ZZ9
キャベツ	¥¥¥, ¥¥9	ZZ9
手作りこんにやく	¥¥¥, ¥¥9	ZZ9

<合計> 7, ZZ9

○日計(1月7日) ○

商品名	単価	数量
たまねぎ	¥¥¥, ¥¥9	ZZ9
キャベツ	¥¥¥, ¥¥9	ZZ9
手作りこんにやく	¥¥¥, ¥¥9	ZZ9

<合計> 7, ZZ9

○日計(1月8日) ○

商品名	単価	数量
たまねぎ	¥¥¥, ¥¥9	ZZ9
キャベツ	¥¥¥, ¥¥9	ZZ9
手作りこんにやく	¥¥¥, ¥¥9	ZZ9

10. 画面イメージ

生産者マスタ登録

生産者コード 使用開始日

区分コード

生産者名称1

生産者名称2 敬称

生産者略称

郵便番号

県名

番地

手数料率 %

支払種別
 現金 手形 集
 振込 相殺 郵
 小切手 現金振替 そ

現金支
 集
 郵
 そ

支払締日 日

消費税端数
 四捨五入 切上げ
 切り捨て

税計算
 支払明細毎に計 なし
 伝票毎に計算

F1 中止 F2 登録

売上伝票入力 新規

伝票番号 受注番号 見積番号 現金売上 参照受注番号 入力者 印刷済

納入日 売上日 住所 締単位 税抜

得意先

担当者

物件名 届先 得意先 直送先

荷渡区分 配達者

区	倉庫	入数	箱数	数量	単位	単価	金額	租利 消費税	備考	結算 アタリヒト
1	01 本社					150.00	300	0		
売	000000001 サラダ菜			2.00	個	150.00	300			告示対象外
2	01 本社					120.00	1,200	0		
売	000000002 白菜			10.00	個	120.00	1,200			告示対象外
3										
4										
5										
摘要 <input type="text"/>								小計	1,500	
								外税		
								合計	1,500	

(内税)

F1 新規登録 F2 修正登録 F3 削除 F4 参照 F5 取消 F7 伝票印刷 F9 終了

2011/02/09

1.1. 帳票レイアウト

山田 正治殿
生産者コード 101

2007年12月05日

道の駅 高原の里

支払い通知書

売上明細は別途「売上明細」とおりです。下記のとおり通知します。

記

期間 2007年11月16日 ~ 2007年11月31日

	売上区分	件数	金額	備考
1	外税商品	0 件	0 円	
2	内税商品	6122 件	1,256,000 円	
3	非課税商品	0 件	0 円	
4	販売小計	6122 件	1,256,000 円	
5	販売時消費税	5 %	62,800 円	
6	税別売上	6122 件	1,318,800 円	
7	販売手数料	件 △	150,000 円	
8	手数料	件	1,106,000 円	
9	精算時消費税	5 %	55,300 円	
10	払戻小計	件	1,161,300 円	
11	バーコードシール	100 枚 △	200 円	
12	今回総支払額	件	1,161,100 円	

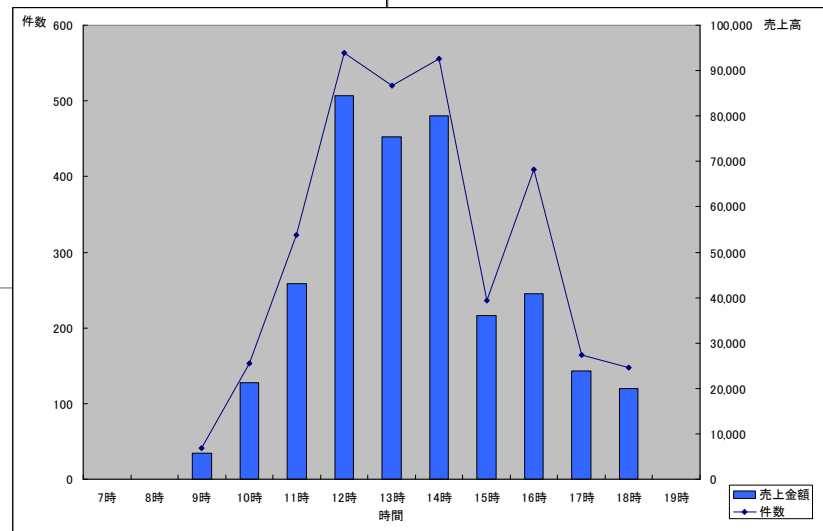
以上

販売日報 販売日 2007/12/12

時間帯	顧客数	件数	現金売上高	掛売上高
0時				
1時				
2時				
3時				
4時				
5時				
6時				
7時				
8時				
9時	12 人	34 件	6,830 円	
10時	33 人	127 件	25,460 円	
11時	54 人	258 件	53,780 円	
12時	89 人	507 件	93,930 円	
13時	87 人	452 件	86,650 円	
14時	113 人	480 件	92,590 円	35,000
15時	55 人	216 件	39,430 円	
16時	75 人	245 件	68,200 円	
17時	46 人	143 件	27,390 円	
18時	34 人	120 件	24,510 円	
19時				
20時				
21時				
22時				
23時				
24時				

現金販売	件数	金額	備考
顧客数	598 人	-----	
商品	2,582 件	518,770 円	

掛売販売	件数	金額	備考
顧客数	5 人	-----	
商品	15 件	35,000 円	



12. 帳票レイアウト

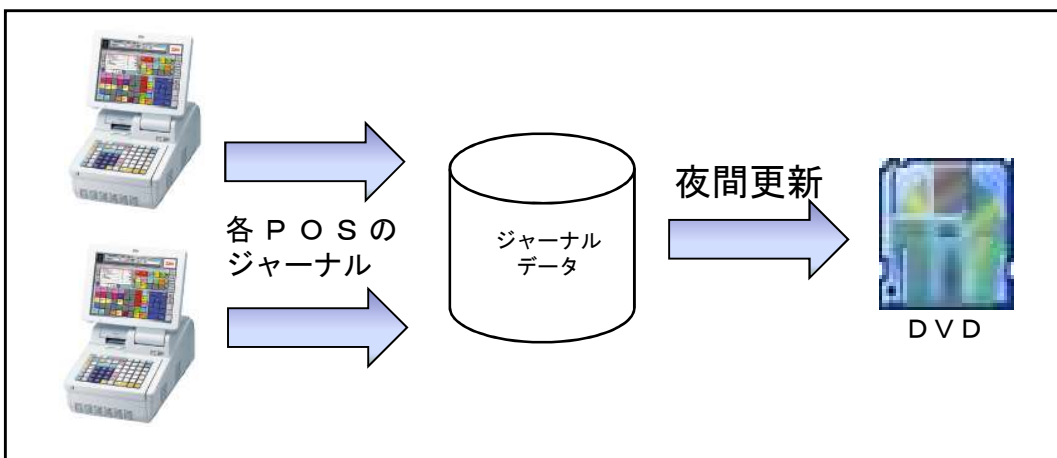
<u>生産者別売上状況</u> 販売日 2007/12/01~2007/12/31			
生産者	商品	数量	売上金額
101 福岡 健太郎	15 大根	99	8,960 円
	20 トマト	6	600 円
	25 かぶ	55	5,500 円
生産者合計		160	15,060 円
103 雪竹 勝義	15 大根	50	4,500 円
生産者合計		50	4,500 円
104 田中 政史	20 トマト	10	1,000 円
	55 白菜	80	8,000 円
	60 胡瓜	20	1,800 円
	116 人参	18	1,710 円
生産者合計		128	12,510 円
105 西元 洋平	15 大根	100	10,000 円
	55 白菜	120	9,600 円
	60 胡瓜	50	4,500 円
	116 人参	20	1,900 円
生産者合計		290	26,000 円
総合計		628	58,070 円

<u>商品別売上状況</u> 販売日 2007/12/01~2007/12/31			
商品	生産者	数量	売上金額
15 大根	101 福岡 健太郎	99	8,960 円
	103 雪竹 勝義	50	4,500 円
	105 西元 洋平	100	10,000 円
商品合計		249	23,460 円
20 トマト	101 福岡 健太郎	6	600 円
	104 田中 政史	10	1,000 円
商品合計		16	1,600 円
25 かぶ	101 福岡 健太郎	55	5,500 円
商品合計		55	5,500 円
55 白菜	104 田中 政史	80	8,000 円
	105 西元 洋平	120	9,600 円
商品合計		200	17,600 円
60 胡瓜	104 田中 政史	20	1,800 円
	105 西元 洋平	50	4,500 円
商品合計		70	6,300 円
116 人参	104 田中 政史	18	1,710 円
	105 西元 洋平	20	1,900 円
商品合計		38	3,610 円
総合計		628	58,070 円

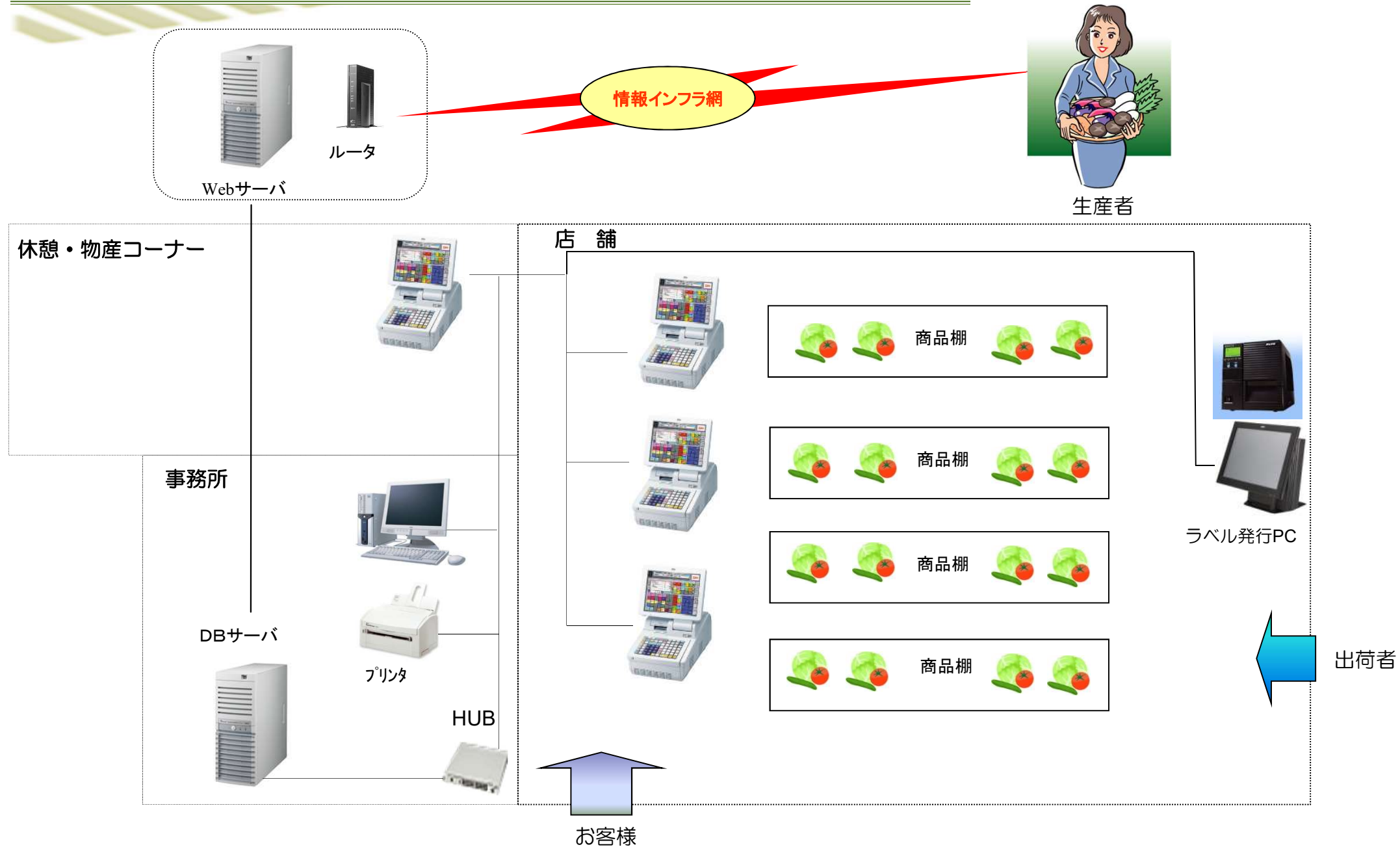
1.3. POSレジスターについて

【電子ジャーナル機能】

- 控のレシートが不要です、履歴については画面で確認ができます。
- 国税関係書類の電磁的記録等による保存申請ができます。



1.4. 機器構成レイアウト例



15. 保守体制について

- ・ソフトウェア・データベースを集中管理することにより、システム運用の負担を大幅に軽減できます。
- ・オリジナルシステム開発を行っており、自社に管理者を配置していますので、トラブル時の対応がスムーズです。
- ・ハード・ソフト・ネットワーク関連と一元で管理しますので、保守窓口の一本化と迅速なスピードが自社の強みです。
- ・システム関連に対するトラブルは、即座に分析対処が可能にする為に遠隔リモートサポートを採用。

